

PALMBERG

Büroeinrichtungen + Service GmbH

Hauptverwaltung, Produktion und Showroom

Am Palmberg 9 · 23923 Schönberg

Tel. +49 38828 38-0

info@palmborg.de · palmborg.de

PALMBERG-Werk Rehna

Produktion und Showroom

Am Kastaniengrund 1-2 · 19217 Rehna

Showroom Hamburg

Heidenkampsweg 82 · 20097 Hamburg

Showroom Berlin

Aroser Allee 66 · 13407 Berlin

Showroom Düsseldorf

Königsallee 61 · 40215 Düsseldorf

Showroom Frankfurt

Frankfurter Str. 151 C (Eingang C / 5. OG)

63303 Dreieich

Showroom München

Lilienthalstr. 2a

85399 Hallbergmoos

Showroom Stuttgart

Rita-Maiburg-Str. 40

70794 Filderstadt-Bernhausen

Showroom Niederlande

Rietveldenweg 47

5222 AP's-Hertogenbosch

Tel. +31 411 689522

info@palmborg.nl · palmborg.nl

PALMBERG (Schweiz) AG

Werkstrasse 17 · 8222 Beringen

Tel. +41 62 888 80 00

info@palmborg.ch · palmborg.ch

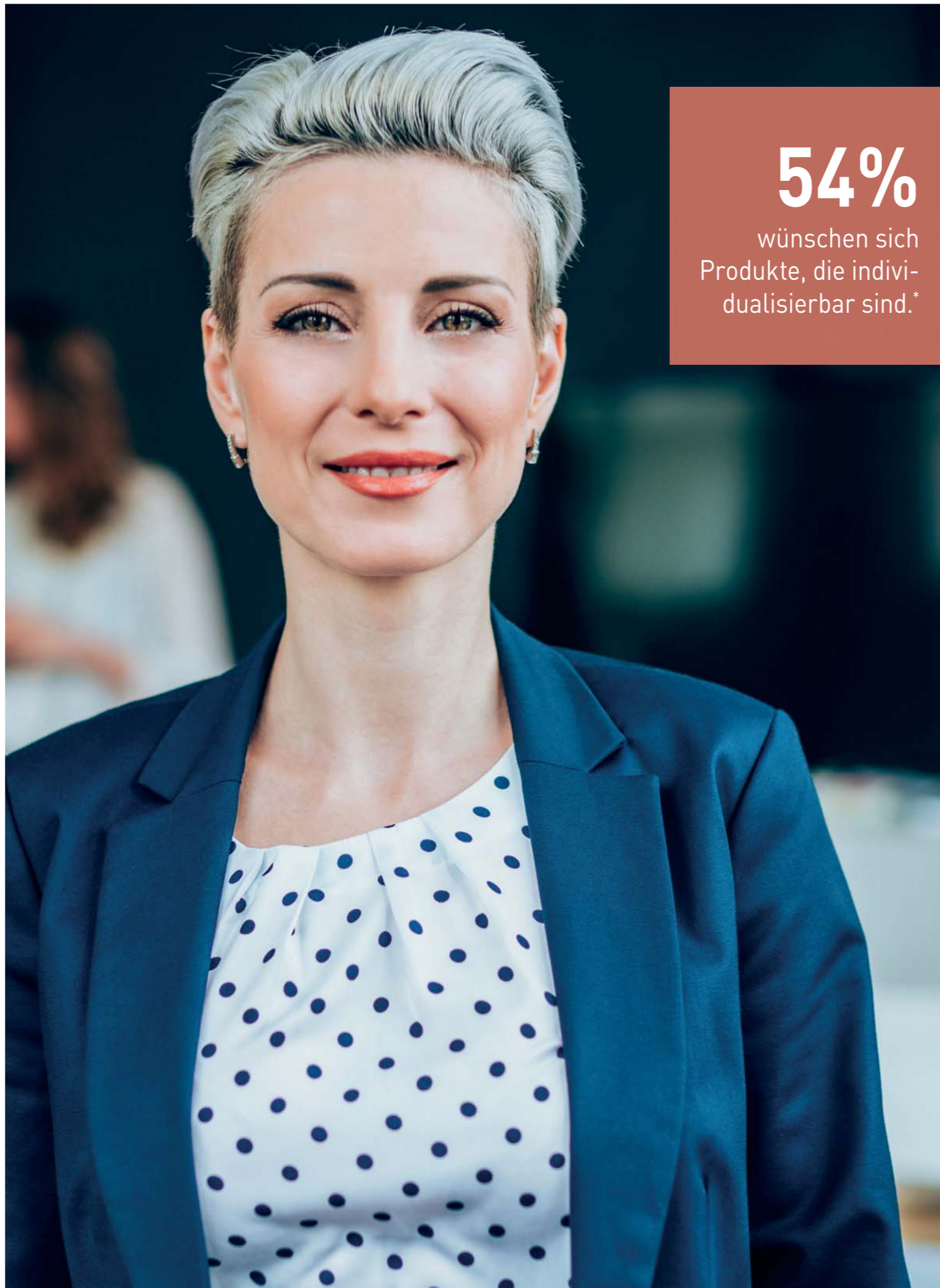
instagram.com/palmborg_bueroeinrichtungen

facebook.com/palmborg.de



SELECT

Büroschränke | Cabinets | Kasten



54%

wünschen sich
Produkte, die indivi-
dualisierbar sind.*

SELECT.
Vielfalt
mit Stil.

D Individuelle Büromöbel geben Ihrem Office mehr Spannung und eine persönliche Note. Unser exklusives Stauraumsystem **SELECT** überzeugt nicht nur durch das grifflose Design, sondern auch durch Variabilität, durchdachte Funktionen und hochwertige Materialien in bester Verarbeitung. Genau nach Ihrem Geschmack!

E Individual office furniture gives your office more excitement and a personal touch. Our exclusive storage system **SELECT** is not only convincing due to its handleless design, but also due to its variability, well thought-out functions and high-quality materials in best workmanship. Exactly to your taste! **N** Individueel kantoormeubilair geeft uw kantoor meer spanning en een persoonlijk tintje. Ons exclusieve opbergsysteem **SELECT** overtuigt niet alleen door zijn greeploze design, maar ook door zijn variabiliteit, door-dachte functies en hoogwaardige materialen in de bes-te afwerking. Precies naar uw smaak!

Griffloses Design Stauraum mit Stil

Handleless design – store in style

Greeploos design – Opbergruimte met stijl

Modulschrank im Dekor Piment Esche mit schwarzen Glasdreh Türen und mittiger Glasschiebetür | Modular cupboard in Allspice Ash decor with black glass revolving doors and central sliding glass door | Modulekast met Piment Essen decor met zwarte glazen draaideuren en centrale glazen schuifdeur

D Im turbulenten Arbeitsalltag sehnen sich die Menschen immer häufiger nach Ruhe, Ordnung und klaren Linien. Unser Stauraumsystem **SELECT** steht für minimalistisch anmutendes Design, das zeitlos und in seiner Wirkung elegant ist. Mit der glatten, grifflosen Optik strahlt **SELECT** eine besondere Ruhe aus. Hochwertige Glasfronten in Kombination mit warmen Holzönen und harmonischen Farbakzenten unterstreichen zudem die Exklusivität des Möbels und wirken positiv auf die Arbeitsatmosphäre.

E In the turbulent world of work, people are increasingly longing for calm, order and clear lines. Our **SELECT** storage space system stands for minimalist design that is timeless and elegant in its effect. With its smooth, handleless appearance, **SELECT** radiates a pleasant calm. High-quality glass fronts in combination with warm wood tones and harmonious colour accents also underline the exclusivity of the furniture and have a positive effect on the working atmosphere.

palmberg.de/select



N In de turbulente werkdag zijn mensen steeds meer op zoek naar rust, orde en duidelijke lijnen. Ons **SELECT** opbergsysteem staat voor een minimalistisch design dat tijdloos en elegant is in zijn werking. Met zijn gladde, greeploze uiterlijk straalt **SELECT** een bijzondere rust uit. Hoogwaardige glasfronten in combinatie met warme houttinten en harmonieuze kleuraccenten onderstrepen ook de exclusiviteit van het meubilair en hebben een positief effect op de werksfeer.



Die feine, dezente Griffleiste aus Aluminium ermöglicht das leichte Öffnen der Schränke. | The fine, unobtrusive aluminium handle strip makes it easy to open the cabinets. | De fijne, onopvallende aluminium greeplijst maakt het gemakkelijk om de kasten te openen.

Stauraum richtig nutzen Für den perfekten Empfang

Using storage space properly – For the perfect reception

Goed gebruik van de opslagruimte – Voor de perfecte receptie



Die geradlinige Gestaltung und das Wechselspiel zwischen Hochglanzflächen und strukturierten Dekorfronten macht den optischen Reiz des Empfangstresens CASUS aus. | The straight-line design and the interplay between high-gloss surfaces and structured decor fronts are the visual appeal of the CASUS reception counter. | Het rechtlijnige design en het samenspel tussen hoogglossoppervlakken en gestructureerde decorfronten vormen de visuele aantrekkingskracht van de CASUS-ontvangstbalie.

D Ob Sideboard, Container, Hängeregal oder Drehtürenschränk, ob mit Schubladen oder Glasschiebetüren – **SELECT** bietet viele Möglichkeiten. Je nach Platzangebot und Verwendungszweck können die Schrankelemente einzeln gestellt oder miteinander kombiniert werden.

Für den Empfangsbereich empfehlen wir eine platzsparende Kombination aus verschließbaren Drehtürenschränken und einem Schubladenschränk zur Aufnahme von Arbeitsmaterial und zum Beispiel Hängemappen.



E Whether sideboard, container, hanging shelf or hinged door cabinet, whether with drawers or sliding glass doors - **SELECT** offers many possibilities. Depending on the available space and intended use, the cabinet elements can be placed individually or combined with each other.

In the reception area, we recommend a space-saving combination of lockable hinged door cupboards and a drawer cupboard to store work materials and, for example, hanging file folders.

Mit dem Dekor Altes Eisen erhalten Sie eine Betonoptik mit Metalleffekten. Das Dekor lässt sich hervorragend zu kühlgrauen Unidekoren wie Anthrazit kombinieren. | With the decor Old Metal you get a concrete look with metallic effects. The decor can be excellently combined with cool grey uni-decors like Anthracite. | Met het decor Oud Metaal creëert u een betonlook met metallic effecten. Het decor kan uitstekend gecombineerd worden met koele grijze uni-decors zoals Antraciet.

N Of het gaat om een sideboard, ladeblok, hangkast of draaideurkast, met laden of glazen schuifdeuren - **SELECT** biedt vele mogelijkheden. Afhankelijk van de beschikbare ruimte en het beoogde gebruik kunnen de kastelementen vrijstaand of in combinatie met elkaar worden geplaatst.

In de ontvangstruimte adviseren wij, een ruimtebesparende combinatie van afsluitbare draaideurkasten en een ladekast voor het opbergen van werkmateriaal en, bijvoorbeeld, hangmappen.

Ordnung muss sein! So können Möbel beim Aufräumen helfen

Order should be here! – This is how furniture can help with tidying up
Het moet opgeruimd zijn! – Dit is hoe meubels kunnen helpen met opruimen

Hängeregal offen oder mit Schiebetür in unterschiedlichen Breiten | Shelving unit open or with sliding door in various widths | Hangrekken open of met schuifdeur in verschillende breedtes

In **Drehtürenschränken** sind Ordner schnell verstaut – und in der Funktion als Raumteiler, trennen sie Arbeitsbereiche voneinander. | The hinged door cupboards allow folders to be stowed away quickly - and in their function as room dividers they separate work areas from each other. | In de draaideurkasten kunnen ordners snel worden opgeborgen - en in hun functie als ruimteverdelerscheiden ze de werkplekken van elkaar.

Garderobenschränke für das Büro sorgen im Eingangsbereich für Ordnung. | Cloakroom lockers for the office ensure order in the entrance area. | Garderobekasten voor het kantoor zorgen voor orde bij de entree.

Mit dem **Rollcontainer** sind wichtige Utensilien und Dokumente immer in greifbarer Nähe. | Important utensils and documents within easy reach with the roll container. | Belangrijke benodigdheden en documenten binnen handbereik met het rolblok.

Multifunktionale Büros Viel Platz auf wenig Raum

Multifunctional offices – Lots of space in a small office

Multifunctionele kantoren – Veel plaats in een kleine ruimte

D Schaut man sich die aktuellen Arbeitsbedingungen in Mehrpersonenbüros an, ist immer noch Platzmangel das häufigste Problem bei der Einrichtung der Arbeitsplätze. Zu wenig Stauraum führt zu Unordnung im Büro. Zu kleine Schreibtische bieten wenig Freiraum für Kreativität – und ein Mangel an Beinfreiheit führt langfristig zu Haltungsschäden und gesundheitlichen Problemen. Erhalten Sie mehr Platz auf kleinem Raum durch unseren **PENSUM** Schreibtisch als Variante mit Aufdockung auf **SELECT** Container.

PENSUM Schreibtisch mit Bügel-Seiten-
teil zur Aufdockung auf SELECT Container | PENSUM desk as side panel with
bracket with docking on SELECT container | PENSUM-bureau met U-poot met
docking op het SELECT rolblok.



Garderobenschränke schaffen Ordnung im Büro. Hier können Jacken und Mäntel sowie persönliche Dinge und Arbeitsbekleidung verstaut werden. | Wardrobe cabinets create order in the office. Jackets and coats as well as personal items and work clothes can be stored here. | Garderobekasten creëren orde op kantoor. Jassen en mantels, maar ook persoonlijke spullen en werkkleding kunnen hier worden opgeborgen.

E Looking at the current working conditions in multi-person offices, lack of space is still the most common problem when setting up workplaces. Too little storage space leads to disorder in the office. Desks that are too small offer little room for creativity – and a lack of legroom leads in the long term to posture and health problems. Get more room in a small space with our **PENSUM** desk on top of a **SELECT** container.

N Kijkend naar de huidige werkomstandigheden in meerpersoonskantoren is ruimtegebrek nog steeds het meest voorkomende probleem bij het inrichten van werkplekken. Te weinig opslagruimte leidt tot chaos op kantoor. Bureaus die te klein zijn bieden weinig ruimte voor creativiteit – en een gebrek aan beenruimte leidt op de lange termijn tot houdings- en gezondheidsproblemen. Creëer meer plaats in een kleine ruimte met ons **PENSUM**-bureau als variant met docking op het **SELECT** rolblok.



SELECT bringt Farbe ins Büro

SELECT brings colour into the office

SELECT brengt kleur in het kantoor

Modulschrank zum Aufdocken mit Fronten im frischen Dekor Blaubeer | Modular cupboard for docking with fronts in fresh decor Blueberry | Modulaire docking kast met fronten in het frisse decor Bosbes.



Wireless-Charging-Modul zum kabellosen Aufladen des Smartphones | Wireless Charging Module for smartphones | Wireless Charging Module voor de smartphone



CPU-Fach mit Frontauszug für PC-Tower | CPU compartment with front pull-out | Uittrekbare CPU-lade met front



Offenes Fach mit Druckeraus- zug | Open compartment with printer drawer | Open vak met printerlade

Technik-Trend Smarte und innovative Büromöbel

More technology – Smart and innovative office furniture

Techniek-Trend – Slimme en innovatieve kantoormeubelen

D Die Kombination aus **SELECT** Modulschrank mit aufgedocktem Schreibtisch macht aus Ihrem Büro etwas Einzigartiges. Die scheinbar schwebende Tischplatte wirkt leicht und modern und „verschmilzt“ perfekt mit **SELECT**. Unsere Modulschränke gibt es in vielen unterschiedlichen Größen und Ausführungen. Sie bieten zudem viele durchdachte Funktionen.

Die Technik-Sideboards sorgen beispielsweise dafür, dass die gesamte Technik inklusive aller Kabel unsichtbar vom Bodentank durch das Sideboard über einen Kabelkanal zum Tisch geführt werden kann. Das Sideboard kann darüber hinaus auch Computer und Drucker aufnehmen und bietet zusätzlich noch viel Platz für Büro-utensilien, Druckerpapier und Aktenordner.

E The combination of **SELECT** modular cabinet attached to the desk makes your office something unique. The seemingly floating table top appears light and modern and „blends“ perfectly with **SELECT**. Our modular cabinets are available in many different sizes and designs. They also offer many well thought-out functions.

For example, the technology sideboards ensure that the entire technology, including all cables, can be run invisibly from the floor outlet box through the sideboard via a cable duct to the table. The modular cupboard can also accommodate computers and printers and also offers plenty of space for office utensils, printing paper and file folders.

N De combinatie van een **SELECT** modulaire kast met een samen te stellen bureau voor docking maakt van uw kantoor iets unieks. Het schijnbaar zwevende bureaublad lijkt licht en modern en combineert perfect met **SELECT**. Onze modulaire kasten zijn verkrijgbaar in vele verschillende maten en uitvoeringen. Ze bieden bovendien ook veel doordachte functies.

Zo zorgen de techniek-sideboards ervoor dat de gehele techniek, inclusief alle kabels, onzichtbaar vanaf de vloerdoos door de sideboard en via een kabelgoot naar het bureau kan worden geleid. De modulaire kast is ook geschikt voor computers en printers en biedt ook veel ruimte voor kantoorbenodigdheden, printerpapier en ordners.

Hohe Schränke Vertikal gedacht

Tall cupboards - Vertical thinking
Hoge kasten - Verticaal denken



D Zu jedem Büro gehört ein Schrank. Und wenn es um klassische Chefbüros geht, dann dürfen es auch gerne konventionelle Aktenregale oder hohe Büroschränke mit viel Platz für Unterlagen sein. Belegt mit hochwertigen Furnierfronten und edlen Glasoberflächen wird so aus schönem Stauraum ein repräsentativer Blickfang.

E There is a cupboard for each office. And when it comes to classic executive offices, conventional filing shelves or tall office cabinets with plenty of space for documents are also welcome. Covered with high-quality veneer fronts and noble glass surfaces, this turns a disdainful storage space into a representative eye-catcher.

N Er is een kast voor elk kantoor. En als het gaat om klassieke directiekantoren zijn ook conventionele archiefkasten of hoge kantoorkasten met veel ruimte voor documenten welkom. Met hoogwaardige fineerfronten en edele glasopervlakken wordt een bescheiden opbergruimte een representatieve blikvanger.



PALMA Tisch aufgedockt auf SELECT Modulschrank - in Furnier Nussbaum Natur | PALMA tabletop attached to SELECT modular cabinet - in veneer Natural Walnut | PALMA bureaublad op SELECT modulaire kast - in fineer Noten Natuur

Hängeregale SELECT schafft Raum und Ruhe

Wall mounted shelves - SELECT creates space and silence

Hangkasten - SELECT creëert ruimte en rust

D Ob breit oder schmal, offen oder geschlossen, in farbenfrohen Dekoren oder mit hochwertigen Glasschiebetüren – mit einer Tiefe von 361 mm, ist dieses Hängeregale platzsparend und stilvoll zugleich. Durch vormontierte Wandhalter kann es in Sekundenschnelle in jeder gewünschten Höhe an der Wand angebracht werden. Hier finden Dekoration oder Pflanzen ihren Platz, und Utensilien sowie Konferenztechnik können hinter der Schiebetür ordentlich verstaut werden. Und das bringt optisch Ruhe in den Raum.

E Whether wide or narrow, open or closed, in colourful decors or with high-quality sliding glass doors - with a depth of 361 mm, this suspended shelf is both, space-saving and stylish. Thanks to pre-mounted wall brackets, it can be attached to the wall at any desired height in seconds. Decoration or plants find their place here and utensils as well as conference equipment can be neatly stored behind the sliding door. This brings visual peace to the room.

N Breed of smal, open of gesloten, in kleurrijke decors of met hoogwaardige glazen schuifdeuren - met een diepte van 361 mm is deze handige hangkast zowel ruimtebesparend als stijlvol. Dankzij de voorgemonteerde wandbevestiging kan hij in enkele seconden op elke gewenste hoogte aan de muur worden bevestigd. Decoratie of planten vinden hier hun plaats en keukengerei en benodigdheden zoals vergadertechniek kunnen netjes achter de schuifdeur worden opgeborgen. En dat brengt visuele rust in de ruimte.

Wandgebundenes Hängeregale mit Melamin-Schiebetür im Dekor Chili | Wall mounted shelf with melamine sliding door in colour Chili | Hangkast voor wandmontage met melamine schuifdeur in de kleur Chili



Eine Kombination, die beflügelt Das Büro als kreativen Think-Tank nutzen

A combination that inspires - Using the office as a creative think tank

Een combinatie die inspireert - Het kantoor gebruiken als creatieve think tank

D Verpassen Sie Ihrem Büro einen neuen Look, der frisch und innovativ wirkt. Kreative Umgebungen sind nicht nur förderlich für den Teamgeist, sondern auch für das Finden unkonventioneller Lösungen. Nicht weit vom Arbeitsplatz entfernt, kommen hier Mitarbeiter auf bequemen Sitzhockern zusammen und tauschen ihre Ideen gemeinsam aus.

E Give your office a new look that is fresh and innovative. Creative environments are not only conducive to team spirit, but also to finding unconventional solutions. Not far from the workplace, employees gather on comfortable stools and share their ideas.

N Geef uw kantoor een nieuwe look die fris en innovatief is. Creatieve omgevingen zijn niet alleen gunstig voor de teamgeest, maar ook voor het vinden van onconventionele oplossingen. Niet ver van de werkplek verzamelen de medewerkers zich hier op comfortabele hockers en delen ze samen hun ideeën.

Unsere MELOUNGE Sitzhocker lassen sich frei im Raum platzieren und bieten mit einer umfangreichen Stoff- und Farbauswahl viele Möglichkeiten für Ihre Kreativität. | Our MELOUNGE stools can be placed anywhere in the room and offer many possibilities for your creativity in a wide selection of fabrics and colours. | Onze MELOUNGE hockers kunnen overal in de ruimte worden geplaatst en bieden vele mogelijkheden voor uw creativiteit met een ruime keuze aan stoffen en kleuren.



Universell einsetzbare SELECT Schränke mit offenem Fach und Schubladen mit weichem Einzug | All-purpose SELECT cupboards with open shelves and drawers with soft closing. | Universele SELECT-kasten met open vak en lades met softsluitering.

Sagen auch Sie ja zur Farbe im Büro!

Say yes to office colour!

Zeg ja voor kleur in uw kantoor!



D Bewusst eingesetzt, mit qualitativ hochwertigen Materialien kombiniert, ist Farbe – egal ob im Homeoffice oder im Büro – ein emotionales Design-Element, das nicht nur repräsentativ wirkt, sondern den „grauen“ Arbeitsalltag in eine Atmosphäre von Kreativität und Wohlbefinden verwandelt. Als gestalterische Mittel bieten wir Ihnen dafür eine große Auswahl an Farb- und Stoffvarianten an.

E Consciously used, combined with high-quality materials, colour - whether in the home office or in the office - is an emotional design element that not only looks representative, but also transforms the daily routine working life into an atmosphere of creativity and well-being. We offer you a wide range of colour and fabric variations for this purpose.

N Bewust gebruikt, gecombineerd met hoogwaardige materialen, is kleur - zowel in het thuis-kantoor als op kantoor - een emotioneel design-element dat niet alleen representatief oogt, maar ook het „grijze“ alledaagse werk in een sfeer van creativiteit en welbevinden transformeert. Wij bieden u een breed scala aan kleur- en stofvarianten als sfeer bepalende elementen.

Dekore für Büroschränke SELECT

Decors for storage system SELECT

Decors voor kastensysteem SELECT

Dekore

Melamin – Spanplatte 19 mm

Decors – Melamine particleboard 19 mm

Decors – Melamine spaanplaat 19 mm

| | | | | |
|--|--|---|---|---|
| Ahorn Maple Ahorn | Crema Buche Crema Beech Crema Beuken | Akazie Acacia Acacia | Candis Eiche Rock Sugar Oak Candis Eiken | Eiche Natur Natural Oak Eiken Natuur |
| Toskanischer Nussbaum Tuscan Walnut Toscaans Noten | Buche Gedämpft Beech Muted Gedempt Beuken | Nussbaum Natur Natural Walnut Noten Natuur | Piment Esche Allspice Ash Piment Essen | Alabaster Alabaster Alabaster |
| Altes Eisen Old Metal Oud Metaal | Superweiß Super White Superwit | Porzellanweiß Porcelain White Porseleinwit | Sandbeige Sand Beige Zandbeige | Grau Perl Grey Pearl Grijs Parel |
| Alu Geschliffen Aluminium Polished Geslepen Aluminium | Trüffel Truffle Truffel | Anthrazit Anthracite Antraciet | Vulkanschwarz Volcano Black Vulkaanzwart | Halifax Eiche Natur Halifax Natural Oak Halifax Eiken Natuur |
| Blaubeer Blueberry Bosbes | Chili Chili Chili | Curry Curry Curry | | |

Erfahrungsgemäß können Druckfarben nicht die Brillanz der Dekor- und Gestellfarben wiedergeben. Gern wird Ihr Händler Ihnen Originalmuster vorlegen. | Experience has shown that the printed colours cannot reflect the brilliancy of the decoration and frame colours. Your dealer will be happy to present original samples. | Uit ervaring blijkt dat geprinte kleuren niet de glans van de kleuren van de decors en onderstellen kunnen reproduceren. Uw dealer laat u graag de originele stalen zien.

Furniere, Greifraumprofil und Sockelfüße

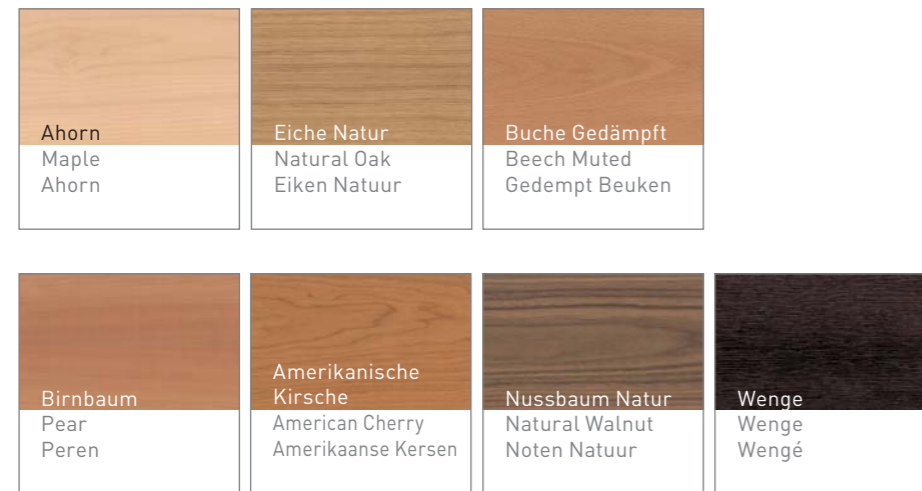
Veneers, spatial handle profile and base elements

Fineer, verzonken profielgrepen en hoeksokkels

Furniere

19 mm

Veneers 19 mm · Fineer 19 mm



Greifraumprofil

Spatial handle profile · Verzonken grepen



Sockelfüße

Base elements · Hoeksokkels



Glasdrehüren, Glasschiebetüren und Glasoberboden

Glass doors, sliding glass doors and glass top shelves

Glazen draaideuren, glazen schuifdeuren and glazen topbladen

Glasdrehüren

lackiert für Schränke

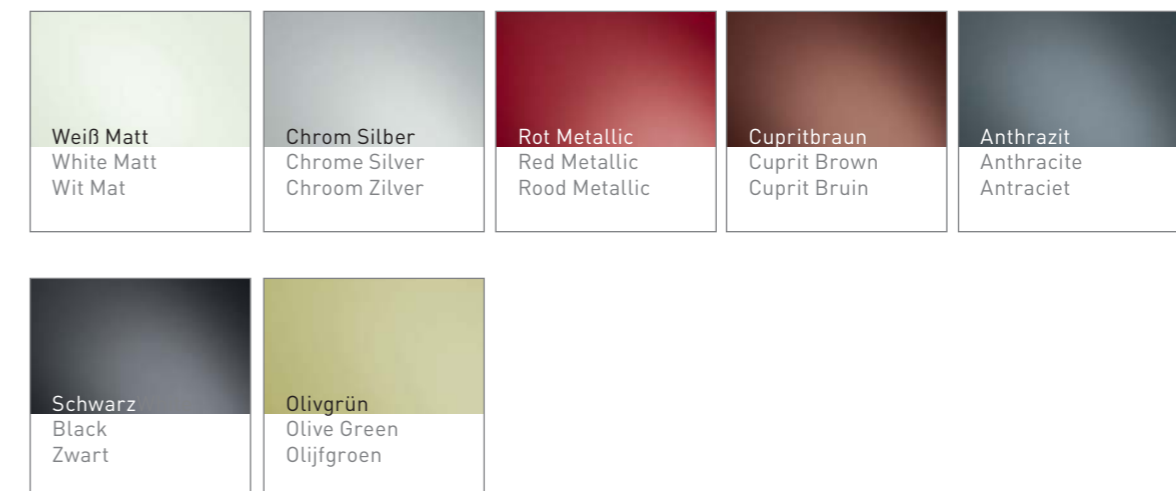
Glass doors · Gelakte glazen draaideuren voor kasten



Glasschiebetüren und Glasoberboden (ohne Rahmen)

lackiert für Schränke

Sliding glass doors and glass top shelves · Gelakte glazen schuifdeuren en topbladen voor kasten



Erfahrungsgemäß können Druckfarben nicht die Brillanz der Dekor- und Gestellfarben wiedergeben. Gern wird Ihr Händler Ihnen Originalmuster vorlegen. | Experience has shown that the printed colours cannot reflect the brilliancy of the decoration and frame colours. Your dealer will be happy to present original samples. | Uit ervaring blijkt dat geprinte kleuren niet de glans van de kleuren van de decors en onderstellen kunnen reproduceren. Uw dealer laat u graag de originele stalen zien.

Nachhaltigkeit ist uns wichtig

Sustainability is important to us

Duurzaamheid is belangrijk voor ons

D Das Thema Nachhaltigkeit ist auch bei der Beschaffung von Büromöbeln ein zentrales Thema. Dabei geht es heute nicht mehr nur um Umweltfragen. Nachhaltiges Handeln erfordert einen deutlich breiteren Ansatz, der auch soziale und wirtschaftliche Aspekte mit einbezieht.

Vertrauen ist gut – Zertifikat ist besser

Dafür steht das europäische LEVEL-Zeichen. Als einer von wenigen Büromöbelherstellern hat Palmberg für alle maßgeblichen Produktlinien in seinem Programm die Nachhaltigkeitszertifikate european LEVEL erhalten. Die Zertifizierung umfasst die Bewertung sämtlicher Nachhaltigkeitsaspekte im Rahmen der vier definierten Einflussbereiche „Material“, „Energie und Atmosphäre“, „Gesundheit von Mensch und Ökosystem“ und „Soziale Verantwortung“.

Der Zertifizierungsprozess erfolgt durch unabhängige Prüfinstitute und basiert auf einem dreistufigen Punktesystem. Abhängig von der erreichten Punktzahl erhält das Produkt das „LEVEL“-Siegel in einer der drei Stufen von eins bis drei, wobei „LEVEL 3“ die höchste Zertifizierungsstufe ausweist.

E Sustainability is also a central topic in office furniture. Today, it is no longer just a question of environmental issues. Sustainable action requires a much broader approach that also includes social and economic aspects.

Trust is good - certification is better

This is what the European LEVEL symbol stands for. As one of few office furniture manufacturers Palmberg has received the sustainability certi-

ficates european LEVEL for all relevant product lines in its programme. The certification comprises the assessment of all sustainability aspects within the four defined areas of influence “material”, “energy and atmosphere”, “health of man and ecosystem” and “social responsibility”.

The certification process is carried out by independent testing institutes and is based on a three-stage point system. Depending on the number of points achieved, the product receives the “LEVEL” seal in one of three levels from one to three, with “LEVEL 3” being the highest certification level.

N Ook bij de aanschaf van kantoormeubilair staat het thema duurzaamheid centraal. Vandaag de dag draait het niet meer alleen om milieukwesties. Duurzaam handelen vereist een veel bredere aanpak die ook sociale en economische aspecten omvat.

Vertrouwen is goed - certificaat is beter

Dit is waar het Europese LEVEL-symbool voor staat. Als een van de weinige kantoormeubelfabrikanten heeft Palmberg de duurzaamheidscertificaten european LEVEL voor alle relevante productlijnen ontvangen. De certificering omvat de beoordeling van alle duurzaamheidsaspecten binnen de vier gedefinieerde invloed gebieden „materiaal“, energie en atmosfeer“, “gezondheid van mens en ecosysteem“ en “sociale verantwoordelijkheid“.

Het certificeringsproces wordt uitgevoerd door onafhankelijke testinstituten en is gebaseerd op een drietraps systeem. Afhankelijk van het

aantal behaalde punten krijgt het product het „LEVEL“-keurmerk in één van de drie niveaus van één tot drie, waarbij „LEVEL 3“ het hoogste certificeringsniveau aangeeft.

35%

achten beim Kauf von Möbeln auf die Umweltverträglichkeit.*

Nicht nur Ihr Büro wird grüner. Wir auch!



Unsere Produktlinie SELECT ist mit „LEVEL 3“ zertifiziert. | Our SELECT product line is „LEVEL 3“ - Certified. | Onze SELECT-productlijn is gecertificeerd met „LEVEL 3“.

