

# LAPSE

design — Carlos Tíscar

en – **LAPSE** is a modular seating programme for waiting areas and lounge spaces in public buildings and offices. The seating design stands out for the shape and proportion of the backrest which, being flat in its upper part, with a somewhat larger than usual section, allows small objects to be placed on it as well as an arm to be draped over them while conversing.

es – **LAPSE** es un programa modular de asientos para zonas de espera y espacios lounge en edificios públicos y oficinas. El diseño de los asientos destaca por la forma y la proporción del respaldo, que al ser plano en su parte superior y tener una sección algo mayor de lo habitual, permite apoyar pequeños objetos así como reposar los brazos mientras se conversa.

fr – **LAPSE** est un programme modulaire d'assises pour les zones d'attente et les espace lounges dans des bâtiments publics et des bureaux. Le design des assises est caractérisé par la forme et la proportion du dossier, qui est plat dans la partie supérieure et avec une section assez large qui permet d'appuyer des petits objets ou de reposer les bras au cours de la conversation.

de – **LAPSE** ist ein modulares Sitzprogramm für Wartebereiche und Aufenthaltsräume in öffentlichen Gebäuden und Büros. Die Gestaltung zeichnet sich durch die Form und die Proportion der Rückenlehne aus, flach im oberen Bereich, ermöglicht kleine Dinge abzulegen oder während einer Unterhaltung einen Arm über sie zu legen.



**en** – **LAPSE** is a comprehensive modular programme that transcends the classic concept of waiting area seating. The broad range of elements and accessories available and the special design of the modules allows endless compositions to be configured, transforming waiting areas into collaborative spaces for interaction. Spaces in which to wait or rest, hold meetings or work in a team in a relaxed atmosphere. The collection offers a wide range of seating modules, side units, privacy screens and connectivity accessories that can be combined for adapting to each space.

**es** – **LAPSE** es un amplio programa modular que trasciende el concepto clásico de los asientos para zonas de espera. La amplia gama de elementos y accesorios disponibles y el especial diseño de los módulos, permite configurar infinitas composiciones que convierten las zonas de espera en espacios colaborativos y de interacción. Lugares donde además de esperar o descansar se puedan mantener reuniones o trabajar en equipo de un modo distendido. La colección ofrece una amplia gama de módulos de asiento, muebles auxiliares, paneles y accesorios de conectividad que se pueden combinar para adaptarse a las necesidades de cada espacio.

**fr** – **LAPSE** est un large programme modulaire qui va au-delà de la conception classique des assises pour les zones d'attente. La vaste gamme d'éléments et accessoires disponibles et le design spécial des modules permet de configurer des compositions infinies qui font ainsi que les zones d'attente deviennent des espaces collaboratifs et d'interaction. Des endroits où, en outre d'attendre ou de se détendre, l'on peut maintenir des meetings ou travailler en équipe de façon plus détendue. La collection **LAPSE** offre une vaste gamme de modules d'assise, de meubles auxiliaires et accessoires de connectivité qui peuvent se combiner pour s'adapter à chaque espace.

**de** – **LAPSE** ist ein umfangreiches modulares Programm, das über das klassische Konzept der Sitzgelegenheiten im Wartebereich hinausgeht. Das breite Spektrum an Elementen und Zubehörteilen und das spezielle Design der Module ermöglichen die Konfiguration endloser Kompositionen, die Wartebereiche in kollaborative Interaktionsräume verwandeln. Räume, in denen man warten oder ausruhen, Meetings abhalten oder in entspannter Atmosphäre im Team arbeiten kann. Die Kollektion bietet eine breite Palette an Sitzmodulen, Ablagen, Diskretionswände und Verbindungselementen, die sich für die Anpassung an jeden Raum kombinieren lassen.





**en** — LAPSE compositions can be fitted with lateral arms to the right and to the left.

**es** — Las composiciones LAPSE pueden incorporar brazos laterales a derecha e izquierda.

**fr** — Les compositions LAPSE peuvent avoir des accoudoirs latéraux à gauche et à droite.

**de** — LAPSE Kompositionen sind mit seitlichen Armlehnen rechts und links montiert erhältlich.

INCLASS



INCLASS



**en** — The broad range of elements and accessories available and the special design of the modules allows endless compositions to be configured.

**es** — La amplia gama de elementos y accesorios disponibles y el especial diseño de los módulos, permite configurar infinitas composiciones.

**fr** — La vaste gamme d'éléments et accessoires disponibles et le design spécial des modules permet de configurer des compositions infinies.

**de** — Die breite Palette an Elementen und Zubehörteilen und das spezielle Design der Module ermöglichen die Konfiguration endloser Kompositionen.



**en** – The special design of the modules and accessories of the collection allows to configure complex compositions that adapt to the needs of each space.

**es** – El especial diseño de los módulos y accesorios de la colección permite configurar composiciones complejas que se adaptan a las necesidades de cada espacio.

**fr** – La conception spéciale des modules et des accessoires de la collection permet de configurer des compositions complexes qui s'adaptent aux besoins de chaque espace.

**de** – Das spezielle Design der Module und Zubehörteile der Kollektion ermöglicht es, komplexe Kompositionen zu konfigurieren, die sich an die Bedürfnisse der einzelnen Räume anpassen.

INCLASS

**en** — The seats and curved modules, available with concave and convex shapes, expand the configuration possibilities and allow to create original compositions with organic forms.

**fr** — Les sièges et les modules courbes, disponibles avec des formes concaves et convexes, élargissent les possibilités de configuration et permettent de réaliser des compositions originales aux formes organiques.

**es** — Los asientos y módulos curvos, disponibles con formas cóncavas y convexas, amplían las posibilidades de configuración y permiten realizar originales composiciones de formas orgánicas.

**de** — Die Sitze und geschwungenen Module, die in konkaven und konvexen Formen erhältlich sind, erweitern die Konfigurationsmöglichkeiten und ermöglichen es, originelle Kompositionen mit organischen Formen zu schaffen.





**en** – LAPSE benches are versatile pieces that can be individually articulated or forming straight or curved compositions.

**es** – Los bancos LAPSE son piezas muy versátiles que se pueden articular individualmente o formando composiciones rectas o curvas.

**fr** – Les bancs LAPSE sont des pièces polyvalentes pouvant être articulées individuellement ou formant des compositions droites ou courbes.

**de** – LAPSE Bänke sind vielseitige Stücke, die sich einzeln artikulieren lassen oder gerade oder gebogene Kompositionen bilden.

INCLASS



INCLASS



INCLASS

INCLASS





INCLASS



INCLASS



INCLASS



- en** – The side tables can go in any position and allow the modules to be used as collaborative workspaces.
- es** – Las mesas auxiliares pueden ir en cualquier posición y permiten usar los módulos como lugares de trabajo colaborativo.
- fr** – Les tables d'appoint peuvent s'installer dans toutes les positions et rendent possible l'utilisation des modules en tant que lieux de travail collaboratif.
- de** – Die Tische können in jeder Position montiert werden wodurch die Module als kollaborative Arbeitsplätze genutzt werden können.

INCLASS

## Accessories / Accesorios



—  
Wireless induction charger  
Cargador inalámbrico por inducción

—  
USB charger with 2 ports  
Cargador USB con dos puertos



—  
On top schuko socket  
Enchufe de sobremesa

—  
Plastic cable grommet with cover  
Pasacables redondo con tapa de plástico

—  
Brushed aluminium grommet with cover  
Pasacables redondo con tapa de aluminio cepillado



—  
Power box with 2 schuko sockets  
Caja con 2 enchufes schuko

## Finishes / Acabados

en

—  
**Upholstery:** the seats can be upholstered in all the materials indicated in the finishes book.

—  
**Metallic frames:** available in colours M1 and M2 from the metallic swatch card.

—  
**Wooden bases:** are produced in solid oak and are available in any of the oak finishes from the wood swatch card.

—  
**Table top:** available in oak veneer in any of the finishes or lacquered in colours W1 and W2 from the wood swatch card.

es

—  
**Tapicería:** los asientos se pueden tapizar en todos los materiales indicados en el libro de acabados.

—  
**Estructuras metálicas:** están disponibles en colores M1 y M2 del libro de acabados.

—  
**Bases de madera:** están fabricadas con roble macizo y están disponibles en todos los acabados para roble del libro de acabados de madera.

—  
**Acabados de encimera:** disponible en todos los acabados para chapa de roble o lacado en colores W1 y W2 del libro de acabados de madera.

## Legs / Patas



—  
Steel leg  
Pata metálica

—  
Oak leg  
Pata de roble

## Pillows / Cojines



—  
Pillow 25x50cm  
Almohada 25x50cm

## Overview / Colección



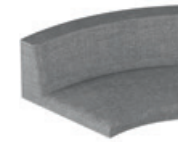
—  
Seat with backrest  
Asiento con respaldo



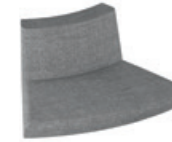
—  
Seat with high backrest  
Asiento con respaldo alto



—  
Seat with corner backrest  
Asiento con respaldo rinconera



—  
Seat w/ concave backrest 45°  
Asiento con respaldo cóncavo 45°



—  
Seat w/convex backrest 45°  
Asiento con respaldo convexo 45°



—  
Concave / convex seat  
Asiento cóncavo / convexo



—  
Seat  
Asiento



—  
Half seater seat  
Asiento media plaza



—  
Left-right arms  
Brazo izquierdo-derecho



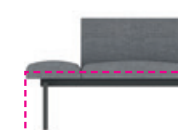
—  
Middle arm  
Brazo intermedio



—  
High table  
Mesa alta



—  
Magazine rack  
Mesa revistero



—  
Steel frame 2-5 seaters  
Marco de acero 2-5 plazas



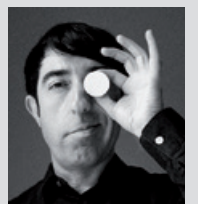
—  
Table top 72cm  
Tapa mesa 72cm



—  
Table top 36cm  
Tapa mesa 36cm



—  
Concave / Convex table top 45°  
Mesa 45° cóncava / convexa



LAPSE  
Designed in Valencia  
by Carlos Tiscar  
www.carlostiscar.com