

[Model L]

Slimme fauteuil in drie maten.

*[Model L] kan manueel of elektrisch ergonomisch versteld worden en omgevormd worden tot een super comfortabele **relax fauteuil**. Verschillende poten zijn verkrijgbaar in verscheiden **metaaltinten** .*



Cover: Z73/99 black



Fauteuil



MS50.
individuele fauteuil **klein**
incl. dampspanning aan de rug
76/92/112/46



MM50.
individuele fauteuil **medium**
incl. dampspanning aan de rug
76/92/112/46



ML50.
individuele fauteuil **groot**
incl. dampspanning aan de rug
81/92/116/46

Toebehoren



RSF
gecombineerde rug-/zij-
verstelling
Alleen met F40/F70.



FU1
5-spaaks basis
Geef de gewenste zithoogte
aan: 1 - 2 - 3

Item nr. voor zithoogte 1
=ZH1 (zonder meerprijs)
Item nr. voor zithoogte 2
=ZH2 (zonder meerprijs)
Item nr. voor zithoogte 3
=ZH3 (zonder meerprijs)



FU2
draaischijfpoot,
poedercoating **tegen meerprijs**
Geef de gewenste zithoogte
aan: 1 - 2 - 3

Item nr. voor zithoogte 1
=ZH1 (zonder meerprijs)
Item nr. voor zithoogte 2
=ZH2 (zonder meerprijs)
Item nr. voor zithoogte 3
=ZH3 (zonder meerprijs)



FU4
4-spaaks metalen poot,
nikkel geglaazuurd
staal **tegen meerprijs**
Geef de gewenste zithoogte
aan: 1 - 2 - 3

Item nr. voor zithoogte 1
=ZH1 (zonder meerprijs)
Item nr. voor zithoogte 2
=ZH2 (zonder meerprijs)
Item nr. voor zithoogte 3
=ZH3 (zonder meerprijs)



F20
motor



F30
motor met batterij Pack



F40
dubbele motor

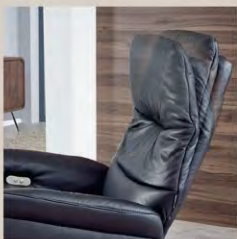


F70
dubbele motor met batterij Pack

Model L - woonkamer voorbeelden



**Flexibele
hoofdsteen**
Elk artikel is
standaard
uitgerust met
een traploze
hoofdsteen-
verstelling.



Zit-/rughoogtes

De ML55.
fauteuil heeft
een grotere
rugkussen van
ca. 4 cm.
Drie zithoogtes
kunnen voor
elke fauteuil worden gekozen en moeten
worden aangegeven.
Dat resulteert in een hogere poot.
Zie bestelinformatie.



**Zitting-/rug-
instelling**
Standaard
artikelen
hebben een
handmatige
zitting- /rug-
verstelling.

Voor meerprijs is de functie beschikbaar
met motor. Zie bestelinformatie.

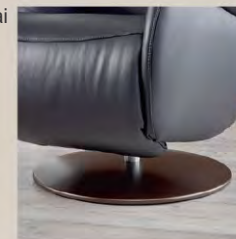


Gecombineerde rug-/armdeelfunctie

Tegen meerprijs kunnen de artikelen
worden voorzien van de gecombineerde
rug-/armdeelverstelling.
Zie bestelinformatie.

De juiste draai

Voor een
meerprijs kan
de fauteuil
worden
uitgerust met
een metalen
draaivoet



Bestelinformatie

Zit-/rugverstelling:

De rugleuning verlaagt, de zitting glijdt en verlaagt tegelijk
naar achteren. De beensteun komt omhoog. De hoek tussen de
rugleuning en de zitting blijft gelijk.
Er zijn drie niveaus beschikbaar.

Manueel met dampdruk (standaard/inclusief):

Met een hendel aan de zijkant kunt u de rugleuning door
lichaamsdruk traploos extra laten zakken. De zitting en de
beensteun veranderen niet. De gewenste zitpositie kan
worden vastgezet.

Gemotoriseerde verstelling (tegen meerprijs):

Tegen meerprijs kan de zitting-/ruginstelling worden besteld
met motor (F20), motor met batterij pack (F30), dubbele
motor (F40) of dubbele motor met batterij pack (F70).

Een gecombineerde rug-armdeelfunctie is tegen meerprijs
verkrijgbaar. Hiermee glijden de armdelen samen met de
rugverlaging (RSF) naar achteren. De functie is alleen
beschikbaar in combinatie met de gemotoriseerde zit-/rug-
instelling met dubbele motor (F40) of met dubbele motor met
batterij pack (F70).

Standaard fauteuil = gasveerfunctie met hendel

Gelieve bij bestelling opgeven!

Standaard fauteuil = gasveerfunctie met hendel

F20 (meerprijs) = motor

F30 (meerprijs) = motor met batterij pack

F40 (meerprijs) = dubbele motor

F70 (meerprijs) = dubbele motor met batterij pack

RSF (meerprijs) = gecombineerde rug-/armdeelfunctie -
alleen verkrijgbaar met F40/F70

Aanpassing door motor:

Bij gebruik van de motorverstelling met batterij pack
moet de batterij elke 4 tot 6 weken volledig worden
opgeladen, ook als de functie niet regelmatig werd
gebruikt.

Draaibegrenzing:

De fauteuils met stroomtoevoer via de voedingskabel zijn
voorzien van een draaibegrenzing tot maximaal 355°,
dit dient ter bescherming van de voedingskabel.

Fauteuil maten:

MS50. - individuele fauteuil "klein" - zitbreedte ca. 50 cm,
standaard rughoogte

MM50. - individuele fauteuil "medium" - zitbreedte ca.

50 cm, standaard rughoogte

ML50. - individuele fauteuil "groot" - zitbreedte ca. 55 cm,

standaard rughoogte + ca. 4 cm (hoog), zithoogte hoog
(+ ca. 6 cm)

Uiterlijk van de draad

Decoratieve, gekapte of dubbele naden kunnen er
anders uitzien in stoffen en lederen uitvoeringen. Om
productieredenen kunnen naden worden weggelaten in
de stoffen versie of worden vervangen door eenvoudige
naden.

Alle vermelde afmetingen zijn geschatte afmetingen in cm.

Wij behouden ons het recht voor om wijzigingen aan te

brenge. De afmetingen zijn als volgt aangegeven:

breedte/diepte/hoogte/zithoogte. De draaipoten steken uit.

De opgegeven afmetingen zijn exclusief dit uitsteeksel.

Zitdiepte: ca. 54 cm

Totale diepte met functie: ca. 165 cm

MS50. en MM50. ca. 165 cm

ML50. ca. 167 cm

Zitbreedte:

MS50. en MM50. ca. 50 cm

ML50. ca. 55 cm

Zithoogte: ca. 46 cm/ ca. 49 cm/ ca. 52 cm

Model-specifieke kwaliteiten:

De bekleding van dit model is opzettelijk losjes gemaakt
om een bepaald visueel effect te creëren. Dit is geen
gebrek aan kwaliteit maar een modelspecifieke
eigenschap die een optimaal zitcomfort garandeert.

Bestel Checklist

- Bekleding
- Ontwerp poten en hoogte
- Metaalkleur voor poten
- Zitting- / rugverstelling manueel / met motor (meerprijs)
- Gecombineerde rug- /armdeelfunctie (meerprijs)
- Draaivoet (meerprijs)



W.SCHILLIG

Structuur van het gestoffeerde meubelframe

1. Frame - metalen constructie
2. Vering van de zitting met permanent elastische golfveren
3. Bekledingsstructuur van de zitting van ergo-PUR-schuim met diolen overtrek
4. Rugvering met vering en ergo-PUR-foam
5. Rugbekledingstructuur van ergo-PUR-foam met diolen overtrek



Het hier getoonde model van de doorsnede komt niet overeen met het model op deze bladzijde van de catalogus.

Gestoffeerde meubelen gemaakt met passie

Uw model is het product van Duits design en techniek. Het familiebedrijf W.SCHILLIG beschikt over meer dan 70 jaar ervaring met technische vaardigheid, trendsettende ideeën, aantrekkelijk design en knowhow uit Duitsland. Het product zijn gestoffeerde meubelen die garant staan voor eersteklas comfort en oog voor detail. Bij de keuze van de materialen houden wij rekening met duurzaamheid en bescherming van grondstoffen.



Het RAL-keurmerk voor meubelen staat voor de zekerheid dat het om een ongevaarlijk meubelstuk gaat van een betrouwbare hoge kwaliteit en met een aantrekkelijk design. De Deutsche Gütegemeinschaft Möbel zorgt hiervoor met talrijke keuringen. Ook keuringen waarborgen het keuringssysteem.



De hoogste Europese onderscheiding voor systematisch, intern milieubeheer. Verbetering van de dienstverlening op het gebied van milieubescherming.

Poten



5-spaaks voet
Verschillende
metaalkleuren
3 zithoogtes

F U1



Draaibasis
Verschillende
metaalkleuren
meerprijs
3 zithoogtes

F U2



4-spaaks poot
meerprijs
3 zithoogtes

F U4

Metaalkleuren:

Sommige van de metalen poten zijn verkrijgbaar in verschillende metaalkleuren. Gelieve de kleur aan te geven bij bestellen.

Poedercoating:

De kleuren M21 zilver, M56 brons, M95 antraciet en M99 zwart zijn gepoedercoat.

Poten in drie zithoogtes:

De poten zijn verkrijgbaar in 3 poothoogtes. Dat resulteert in 3 zithoogtes. De zithoogte moet worden opgegeven.

SH1 = poothoogte 14 cm = zithoogte 46 cm

SH2 = poothoogte 17 cm = zithoogte 49 cm

SH3 = poothoogte 20 cm = zithoogte 52 cm

Beschikbare metaalkleuren



hoogglans
chrom

M20



zilver

M21



brons

M56



zwart

M99



W.SCHILLIG

