

Olè

chair


FAMILY
YEAR

2005

DESIGNER

Ludovica + Roberto Palomba

DESCRIPTION

IT Pensata per arredare spazi contract e residenziali, Olè è una seduta creata con un'unica scocca in multistrato di rovere piegata e caratterizzata da un gioco di pieni e vuoti, ottenuto con una serie di forature di differenti forme e dimensioni. Proposta nelle finiture rovere naturale o tinto, oppure laccata. Vincitrice del premio "Best of 2007" Interior Design Award.

EN Designed for contract and residential spaces, Olè is a chair created as a single shell made of bent oak plywood that achieves a fascinating interplay of space and volume obtained with holes of different sizes and shapes. Available in natural or stained oak finish, or lacquered. Winner of the "Best of 2007" Interior Design Award.





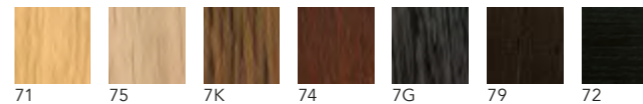
IT — OLÈ Struttura in multistrati di rovere. Costituita da un unico foglio di strati calibrati e impiallacciati, curvati in una sola pressata, è caratterizzata da una serie di forature, di forme e dimensioni diverse.
EN — OLÈ Seat in oak plywood. It's made from a single sheet of layers, calibrated and moulded in once. OLÈ is characterized by a series of drills of different forms and dimensions.



FINISHING

SCOCCA / shell

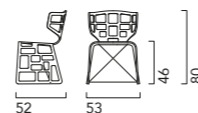
LEGNI NATURALI E TINTI - ROVERE / NATURAL AND STAINED WOODS - OAK



LACCHE PORO APERTO - ROVERE / LACQUERS OPEN GRAIN - OAK



TECHNICAL DATA



Olè