

**Decors - Melamine - Spaanplaat 25 mm**



Ahorn (AH)



Crema Beuken (CB)



Acacia (AZ)



Candis Eiken (CE)



Eiken Natuur (NE)



Toskaans Noten (NB)



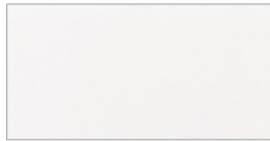
Gedempt Beuken (BD)



Noten Natuur (NN)



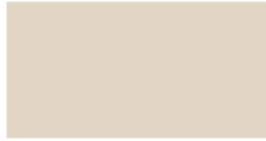
Piment Essen (PE)



Superwit (WE)



Porseleinwit (WP)



Zandbeige (SB)



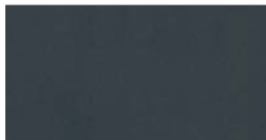
Grijs Parel (GR)



Geslepen Aluminium (AG)



Truffel (TR)

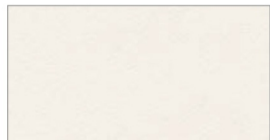


Antraciet (AN)



Vulkaanzwart (SV)

**Onderstel, kabelgoot en teen**



Wit Structuur (WM)



Wit Aluminium (WA)  
RAL 9006



Antraciet Structuur (AS)  
RAL 7016



Zwart Structuur (SS)  
RAL 9005

**Afdekkap voor teen**



Zwart (SW)  
RAL 9011

Bij melamine oppervlakten kunnen wij uit productietechnische redenen geen nerf over meerdere bladen laten doorlopen!

Uit ervaring blijkt dat geprinte kleuren niet de glans van de kleuren van de decors en onderstellen kunnen reproduceren. Uw handelaar laat u graag de originele monsters zien. Decor-, glas-, greep- en onderstelkleuren hebben alhoewel zij dezelfde benaming hebben, geen 100% kleurovereenstemming!

De materialen die in onze producten zijn verwerkt, zijn volgens onze leveranciers bijna 100% recyclebaar. Alle onderdelen zijn dankzij schroefverbindingen volledig demonteerbaar. Daardoor kunnen de gebruikte materialen apart van elkaar gerecycled worden.

## Systeembeschrijving

- algemeen** Het bureausysteem CREW Solitair verbindt een representatieve uitstraling met hoogwaardige materialen. De kwaliteitsspaanplaten worden met een geheel omlopende PP - kantenband, door middel van de nieuwste lasertechnologie met een onzichtbare voeg met elkaar verbonden. Door de hoogefficiënte laserverlijming heeft CREW een homogene uitstraling. Alle plaatmaterialen met een melamine coating laag voldoen aan de emissieklasse E1 volgens DIN EN 14322.
- constructie** Het bureausysteem CREW is een modulair opgebouwd en vrijdragend dwarsbalksysteem met T-poot design. Het T-poot bureausysteem bestaat uit twee upside down zijgedeeltes die door middel van schroeven met de dwarsbalk verbonden zijn. De tenen zijn met de zijdelen vastgeschroefd. Aan de dwarsbalk worden aan de buitenzijden bladragers gemonteerd, die standaard ter bevestiging van het vasgeschroefde bureaublad dienen. De motoren voor de elektrische hoogteverstelling zijn in de dwarsbalk geïntegreerd. Aan het bureaublad kunnen bovendien aanbouwelementen, zoals een kabelkanaal, een zichtsot en een opzetelement worden bevestigd. Het gebruik van een schuifblad is niet mogelijk.
- De horizontale elektrificatie wordt door een groot uitgevoerde dubbelzijdig klapbare kabelgoot (doorsnee ca. 190 x 75 mm) gevoerd, die zich zonder gereedschap laat openen en sluiten.
- Het is mogelijk om achteraf een Easy Stop - Sensor te monteren. De Easy Stop - Sensor versterkt de standaard anti - botsing - functie door het meten van de bewegingsimpulsen aan het blad en optimeert zo de omlopende reactieeigenschappen van de bewegingsbeveiliging. De aandrijving van het bureausysteem heeft een maximale belastbaarheid van 85 kg.
- 650 - 1250 mm
  - elektromotorisch verstelbaar
  - dubbele telescoop
  - hoogte binnenwerks bij 650 mm = 570 mm
  - buitenmaat zijgedeeltes 90 x 60 mm
  - afstelschroeven, instelbaar + 10 mm
- bureaubladen** - 25 mm dikke spaanplaat, melamine oppervlakte, 3 mm laser PP-kantenband – omlopende radius R3
- afmeting van de bureau-  
bladen** breedtes: 2000 / 1800 / 1600 mm  
dieptes: 900 / 800 mm
- aanbouwmogelijkheden** - horizontaal kabelkanaal  
- CPU-houder met bevestigingsband  
- zichtsotten in melamine, aluminium of acryl  
- kabelslang met standvoet  
- kabeldoorvoer of kabeldoorvoerdop  
- zichtsot