



Boiacca table
Cement version

Joko armchair
Upholstered Divina MD fabric

Boiaccia





Boiacca table
Cement version





Boiaccia table
Wood version

Rama chair - four wood legs
Frontal upholstered Hero fabric

Degree occasional table
Cork





1



2



Production process



4

Boiaccia

DESIGN BY LUCIDIPEVERE, 2011

▣ Disegnato da LucidiPevere nel 2011, Boiaccia è nato come una sfida: creare un tavolo usando un materiale grezzo e imperfetto come il cemento. Il risultato è un tavolo raffinato e poetico capace di regalare sensazioni tattili e visive particolari, menzione d'onore al Compasso d'Oro 2014. In seguito, il tavolo Boiaccia è stato declinato in una forma più tradizionale, con piano in laminato Pure-white o Fenix-NTM® e gambe in legno con anima in metallo – una realizzazione di alta qualità tecnica e artigianale. Ancora attualissima, la versione in cemento è disponibile in due toni, uno più chiaro e uno più scuro.

▣ **Designed by LucidiPevere in 2011, Boiaccia was created as a challenge: to make a table using a rough and imperfect material such as cement. The result, a refined and poetic table that offers special tactile and visual sensations, received an honourable mention at the Compasso d'Oro 2014. Subsequently, the Boiaccia table was given a more traditional shape, with a Pure-white laminate or Fenix-NTM® top and wood legs with a metal core - a highly technological and finely crafted product. Still very up-to-date, the cement version is available in two colours, one light and one dark.**

▣ Der im Jahr 2011 von LucidiPevere entworfene Tisch Boiaccia entstand als eine Herausforderung: einen Tisch aus einem so rohen und unvollkommenen Material wie Zement herzustellen. Das Ergebnis ist ein raffinierter und

poetischer Tisch, dem es gelingt, ganz besondere taktile und visuelle Empfindungen zu vermitteln, was zu einer ehrenvollen Erwähnung beim Compasso d'Oro 2014 führte. Der Tisch Boiaccia wurde nachfolgend in einer traditionelleren Form abgewandelt, mit einer Platte aus Laminat Pure-white oder Fenix-NTM® und Beinen aus Holz mit Metallkern - eine Realisierung von hoher technischer und handwerklicher Qualität. Die nach wie vor sehr aktuelle Version aus Zement steht in einem helleren und einem dunklerem Farbton zur Auswahl.

▣ Diseñada por LucidiPevere en el año 2011, Boiaccia nace como un desafío: crear una mesa utilizando un material bruto e imperfecto como el cemento. El resultado es una mesa refinada y poética capaz de suscitar sensaciones táctiles y visuales especiales, mención de honor en el Compás de Oro 2014. A continuación, la mesa Boiaccia ha sido declinada en una forma más tradicional, con sobre de laminado Pure-white o Fenix-NTM® y patas de madera con alma de metal: una obra de alta calidad técnica y artesanal. Actualísima todavía, la versión de cemento está disponible en dos tonos, uno más claro y otro más oscuro.

▣ Dessinée par LucidiPevere nel 2011, Boiaccia doit sa naissance à un défi : créer une table en utilisant un matériau brut et imparfait comme le ciment. Le résultat est une table raffinée et poétique, à même d'offrir des sensations tactiles

Type



Cement version
L 200 P 90 H 74 cm
W 78^{5/8}" D 35^{1/8}" H 29^{1/8}"

L 240 P 100 H 74 cm
W 94^{4/8}" D 39^{3/8}" H 29^{1/8}"

L 140 P 140 H 74 cm
W 55^{1/8}" D 55^{1/8}" H 29^{1/8}"



Wood version
L 200 P 90 H 73 cm
W 78^{5/8}" D 35^{1/8}" H 28^{5/8}"

L 240 P 100 H 73 cm
W 94^{4/8}" D 39^{3/8}" H 28^{5/8}"

L 280 P 110 H 73 cm
W 110^{2/8}" D 43^{2/8}" H 28^{5/8}"

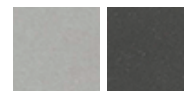
L 140 P 140 H 73 cm
W 55^{1/8}" D 55^{1/8}" H 28^{5/8}"

et visuelles particulières, mention d'honneur au concours « Compasso d'Oro 2014 ». Par la suite, la table Boiaccia a une forme plus traditionnelle, avec plateau en stratifié Pure-white ou Fenix-NTM® et pieds en bois avec âme en métal – une réalisation de haute qualité technique et artisanale. Encore très actuelle, la version en ciment existe en deux tonalités, une plus claire et une plus foncée.



Honourable mention ADI Compasso d'Oro 2014

Cement top/legs



Wood legs



Pure-white laminate top



Fenix-NTM® black edge top



Fenix-NTM® coloured edge top

