

FlexDesk 640



Onderzoek

Veel 'desktop' computergebruikers werken gelijktijdig met computer als met documenten. Documenten liggen vaak links of rechts van de computergebruiker, waardoor overbodige nekbelasting ontstaat. De 'in-line' documenthouder creëert één functioneel werkvlak en realiseert korte kijkafstanden tussen document, beeldscherm en toetsenbord waardoor de productiviteit toeneemt. Organiseer je je werk, door documenten, notities, mobiele telefoon, PDA, post-its direct voor je te plaatsen!

1

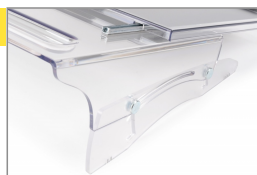


1. 'in-line' werken
2. Verschuifbaar werkblad
3. Instelbaar

2



3



Multifunctioneel: Lessenaar en documenthouder in één

Top-kwaliteit: gematteerd werkblad, soepel glijdende rails, opbergvak voor pennen, solide (dikte acrylaat 5 mm)

Werkt comfortabel en efficiënt: korte kijkafstanden tussen document, beeldscherm en toetsenbord

Hoogte-instelbaar (110 - 180 mm): goede aansluiting bij beeldscherm

Sneller en efficiënter: afwisselen tussen schrijf- en computerwerk

Handig: biedt opberg ruimte voor full-size toetsenbord, ruimte onder voorzijde: 55mm

Specificaties

Afmetingen:	515 x 110 x 380 mm (B x H x D)
Gewicht:	2200 g
Artikelnummer:	BNEFDESK640



Arbo wetgeving

De Europese Richtlijn 90/270/EEC verplicht de werkgever om maatregelen te nemen ter preventie van lichamelijke klachten. Volgens dezelfde Europese richtlijn dient een documenthouder stabiel en instelbaar te zijn en deze zodanig moet worden opgesteld dat de belasting voor de nek en de ogen minimaal is. Met het gebruik van een BakkerElkhuizen wordt ruimschoots aan de wettelijke eisen voldaan.