

# Aston Direction Syncro / 5 Razze

## Design Jean-Marie Massaud, 2009

### Art. 1919: poltrona con fusto a cinque razze con meccanismo a gas

Poltrona direzionale con fusto a cinque razze in alluminio lucido, montato su ruote auto-frenanti, dotato di meccanismo a gas per la regolazione dell'altezza e di meccanismo syncro. La scocca in poliuretano è rivestita in pelle, ecopelle, tessuto o tessuto cliente.



### Dimensioni\*



\* Files CAD 2D - 3D disponibili su [www.arper.com](http://www.arper.com)

### Finiture base



LU1  
Alluminio  
spazzolato  
lucido

### Specifiche spedizione

Art. 1919

1 unità = 1 scatola

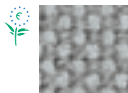
kg 27.75 / m<sup>3</sup> 0.830

### Materiali

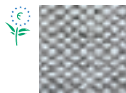
#### Tessuti di kvadrat e No Stain



Topas 2  
67 colori



Hallingdal 65  
58 colori



Remix 2  
49 colori



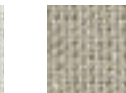
Cava 3  
49 colori



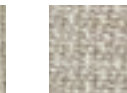
Flora 2  
33 colori



Pro 2  
35 colori



Lazio 2  
28 colori



Clara  
28 colori



Tempo  
22 colori



Divina MD  
27 colori



Scuba  
24 colori



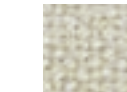
No Stain  
34 colori



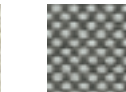
Divina 3  
56 colori



Divina  
Melange 2  
24 colori



Tonus 3  
64 colori



Field  
24 colori



Steelcut  
Trio 2  
49 colori



Sunniva  
12 colori



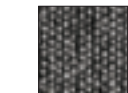
Steelcut 2  
37 colori



Pause 4  
43 colori



Canvas  
28 colori



Savanna  
13 colori

#### Ecopelle, pelle Fiore e pelle Chrome Free di elmo®.



PI  
Ecopelle  
52 colori



PF  
Pelle Fiore  
13 colori



ES  
Pelle  
Elmosoft®  
60 colori

# Aston Direction Syncro / 5 Razze

## Design Jean-Marie Massaud, 2009

---

### Test ignifughi

#### UK CONTRACT:

BS7176-07 Medium Hazard: Ecopelle.  
Elmosoft. Tessuti (Flora 2, Pro 2, Divina 3, Divina  
Melange 2, Divina MD, Hallingdal 65, Tonus 3,  
Topas 2).

#### UK DOMESTIC:

BS5852-1:1979 Sch.4-5 Part1: Ecopelle. Pelle.  
Elmosoft. Tessuti (Flora 2, Divina 3, Divina  
Melange 2, Divina MD, Hallingdal 65, Tonus 3,  
Topas 2).  
BS5852-1:1979 Sch. 4 Part1: Tessuti (Pro 2).

ITALIA Classe 1IM: Divina 3, Divina Melange 2,  
Divina MD, Elmosoft, Flora 2, Hallingdal 65, Pro  
2, Tonus 3, Topas 2, Ecopelle.



arper

F +39 0422 791800

T +39 0422 7918

www.arper.com

\* Per maggiori informazioni su certificazioni di prodotto e ambientali visita [www.arper.com](http://www.arper.com) o contattaci: [environment@arper.com](mailto:environment@arper.com)